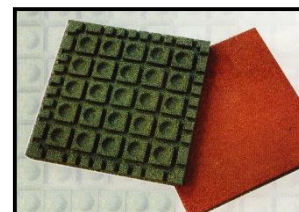


I. CARACTERISTIQUES

Composée de granulats de caoutchouc noir recyclé, calibrés et triés, liés par une résine élastomère de polyuréthane ; l'ensemble est comprimé à plusieurs tonnes en une seule opération. De part cette composition, une dilatation à la chaleur ainsi qu'un rétrécissement au froid est tout à fait normal. D'autres éléments chimiques élaborés, participent à la composition de nos dalles et leur confèrent leur solidité, leur élasticité.

II. DESCRIPTION

Dimension : 500 x 500 mm
Epaisseur : 25 mm - 45 mm
Couleurs : rouge – vert – noir – gris – chocolat



Les dalles HEXDALLE® XE D.J.P. sont microporeuses pour augmenter l'évacuation de l'eau ou des urines.

Sur la face inférieure, un relief permet l'évacuation des liquides.

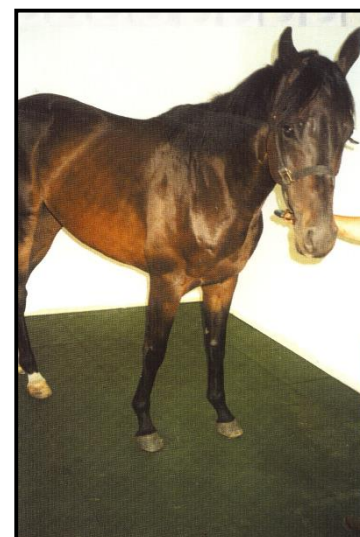
A l'usure, une dépigmentation de la couleur en surface peut apparaître sans modifier les caractéristiques de la dalle.

Une marque ronde en surface peut apparaître due à la densité accrue des dalles afin de garantir l'absorption des chocs.

III. UTILISATION

Revêtement pour box à chevaux, salle d'eau, étable, van, clinique vétérinaire (salle de couchage), rond de présentation, salle de maréchal, en remplacement de la litière faite de paille.

Protection antichoc contre les parois épaisseur : 10 mm ou 25 mm. HEXDALLE XE D.J.P., c'est aussi un excellent isolant thermique, confortable et antidérapant.

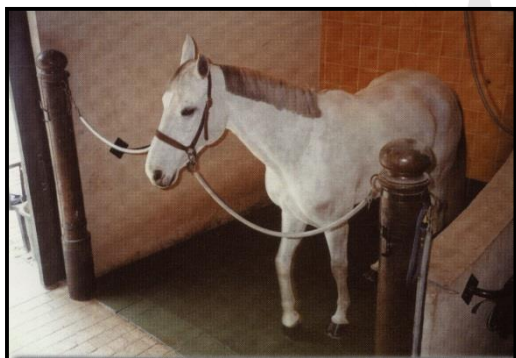


IV. ENTRETIEN

Un entretien quotidien des dalles HEXDALLE® XE DJP est recommandé. Les dalles HEXDALLE® XE DJP peuvent être simplement lavées (maximum 3 Bar) ou balayées avec une brosse à poils souples, avec la possibilité d'utiliser notre nettoyant CLEANDALLE FC, dégraissant fongicide bactéricide, pour un nettoyage en profondeur.

Ne jamais utiliser de produit solvanté pour le nettoyage des dalles.

V. MISE EN ŒUVRE



Les dalles HEXDALLE® XE D.J.P. doivent être posées sur un support dur, stable avec une pente de 5% et plus. Les dalles seront alignées sans laisser de joints (bien les serrer les unes contre les autres).

Les découpes se font avec un cutter ou une scie sauteuse. Possibilité de collage des dalles HEXDALLE® XE D.J.P. avec notre colle PU 93. Appliquer la colle à la spatule finement dentée sur le support béton ou enrobé bitumeux et poser les dalles. Avant le collage, débarrasser les dalles sur un support plat afin qu'elles retrouvent leurs caractéristiques.

Voir fiche de pose Hexdalle XE.

Colisage suivant vos besoins.

Les modèles, dessins et noms sont déposés. Aucune copie ou reprographie n'est autorisée sans accord préalable écrit.
Modifiée en Janvier 2016, cette notice peut être réactualisée ; s'assurer qu'il s'agit bien de la dernière édition

FRANCE CONSTRUCTION Sols Sportifs et Techniques
ZAC des Bousquets – 165 rue de l'Initiative – F-83390 CUERS
TEL. : +33 (0)4 94 14 91 91 – FAX. : +33 (0)4 94 14 93 93
SITE INTERNET : www.hexdalle.com - E-MAIL : contact@hexdalle.com