

I. CARACTERISTIQUES

Composée de granulats de caoutchouc noir, liés par une résine élastomère de polyuréthane teintée dans la masse.

II. COULEURS

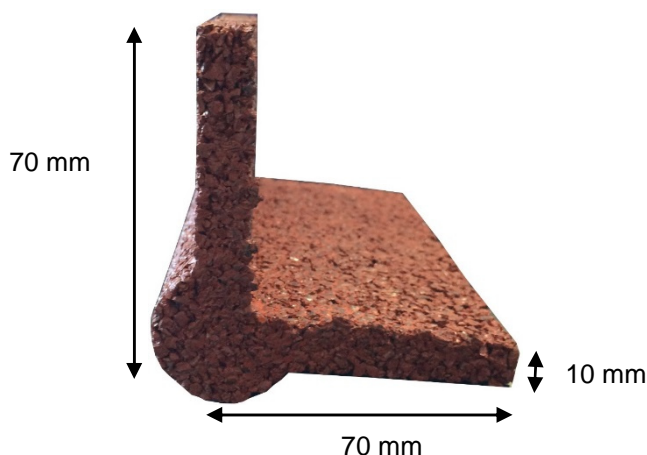
Rouge – Vert – Noir – Gris – Chocolat – Noir Moucheté de couleurs – ou autre couleur (à préciser) en EPDM

III. ASPECT

Granuleux

IV. DIMENSION

Epaisseur : 10 mm environ
Longueur : 1m17 – Largeur : 70 mm.
Poids : 2,3 kg environ



V. UTILISATION

HEXDALLE® ANGLE 90°, protection en cas de chocs ou frottement sur des arêtes vives de murs ou poteaux afin de diminuer des lésions – Pour Ecoles, Crèches, Equipements Sportifs, Maisons de Retraites, Usines, Entrepôts, Salles de sport, Parkings...

VI. POSE

Procéder à un double encollage : Partie fixe + HEXDALLE® ANGLE 90° à l'aide de notre colle polyuréthane HIGH TACK en cartouche de 290ml. Une cartouche permet la pose de 2 ANGLES 90° longueur 1m50 (pistolet manuel pour utiliser la cartouche non fourni).

VII. CONDITIONNEMENT

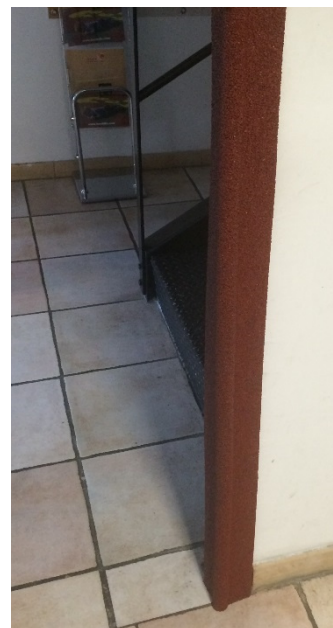
Vendu à l'unité.

VIII. ENTRETIEN

Utilisation de notre nettoyant dégraissant Bactéricide : Cleandalle FC

La couleur verte est plus sensible aux U.V que le rouge.

Une peinture spéciale antidérapante PU 63 pourra être appliquée à l'airless par un spécialiste pour régénérer les profilés angles HEXDALLE 90°.



Les modèles, dessins et noms sont déposés. Aucune copie ou reprographie n'est autorisée sans accord préalable écrit.
Modifiée en Janvier 2016, cette notice peut être réactualisée ; s'assurer qu'il s'agit bien de la dernière édition

FRANCE CONSTRUCTION Sols Sportifs et Techniques
ZAC des Bousquets – 165 rue de l'Initiative – F-83390 CUERS
TEL. : +33 (0)4 94 14 91 91 – FAX. : +33 (0)4 94 14 93 93
SITE INTERNET : www.hexdalle.com - E-MAIL : contact@hexdalle.com